

Faktat

OpenStage T

Päätelaitteet avoimeen yhdistettyyn viestintään

OpenStage on täysin uusi puhelimien sukupolvi, joka mullistaa avoimen yhdistetyn viestinnän. Tyylikkään ulkoasun, hyvän ergonomian ja erinomaisen puheen laadun lisäksi nämä puhelimet vakuuttavat käyttäjänsä intuitiivisella käyttöliittymällä ja innovatiivisilla ominaisuuksilla.

OpenStage viitoittaa tietä korkealuokkaisten ja käyttäjäystävällisten kommunikaattioratkaisujen uudelle aikakaudelle.



Communication for the open minded

Siemens Enterprise Communications
www.siemens.fi/enterprise

SIEMENS

OpenStage

OpenStage-puhelinperhe tuo uudet innovatiiviset ominaisuudet kaikkien käyttäjien ulottuville. Puhelimien käyttö on ennennäkemättömän yksinkertaista ja ne tarjoavat monipuoliset ominaisuudet vaativimpiinkin tarpeisiin. Puhelimet mahdollistavat erilaisten sovellusten hyödyntämisen päivittäiseen kommunikointiin. Liitännät lisälaitteille ja sovelluksille mahdollistavat puhelimen räätälöinnin jokaisen käyttäjän tarpeisiin.

OpenStage-puhelimet on suunniteltu käyttäjäystävällisiksi. Puhelimita käytetään uusinta teknologiaa hyödyntäviä komponentteja, jotka antavat täysin uudenlaisia käyttömahdollisuuksia. Kosketukseen reagoivat merkkivalolla varustetut toiminnepainikkeet, kosketuksella toimiva valaistu liukusäädin (TouchSlider) äänenvoimakkuuksien säätöä varten, kosketusnavigaattori (TouchGuide) ja suuri kallistettava ja valaistu TFT-väri näyttö mahdollistavat puhelimen yksinkertaisen ja selkeän käytön.

Näytön sivulla olevat toiminnanäppäimet voidaan määritellä käyttäjäkohtaisesti. Pika-valintanäppäimessä näkyy automaattisesti nimi ja samaa näppäintä voi käyttää puhelun poimimiseen ja välittämiseen. Lisäksi alanumeron tila (vapaa, soi, varattu) näkyy näppäimen merkkivalosta. Näppäimiin voi tallentaa myös lukuisia muita toimintoja. Tallennetun toiminnon nimi näkyy automaattisesti näppäimen vieressä.

Usein tarpeelliset toiminnot, kuten kaiuttimen päällekytkentä, puhelinluettelo, puheluloki, soitto puhepostiin, kutsunsiirto ja puhelun lopetus, ovat käytettävissä omista kiinteistä toiminnepainikkeistaan.

Kaikissa OpenStage puhelinmalleissa käytetään uusinta teknologiaa, joka yhdessä innovatiivisen koteloinnin kanssa mahdollistaa huippuluokan akustiikan puhuttaessa kädet vapaana puhelimen kaiuttimen ja mikrofonin kautta. Voit siis tarvittaessa ottaa helposti mukaan useammankin henkilön ja järjestää puhelinneuvottelun heti.

Työntekijöillä voi olla käytössään useita erilaisia työkaluja, kuten tietokone, matkapuhelin, PDA tai sankaluuri. OpenStage-puhelimien kattavien liitännämahdollisuuksien ansiosta voit yhdistää useimmat laitteet puhelimeesi (esim. USB- ja bluetooth-liitäntä). Innovatiivinen sovitinkonsepti mahdollistaa työpisteeseen laajentamisen esim. toisella puhelimella, faksilla tai vieraspuhelimella. Käytettävissä on myös OpenStage -lisänäppäimistö, joiden näppäimiin voi tallentaa esim. työntekijöiden pikavalintapainikkeita.



OpenStage 15 T



OpenStage 20 T

Puhelinmallit

OpenStage-digitaalipuhelinmalliston puhelimista löytyy jokaiseen tarpeeseen sopiva puhelin - perusominaisuuksista aina huippuluokan toiminnallisuuksiin saakka:

- OpenStage 15 T
- OpenStage 20 T
- OpenStage 40 T
- OpenStage 60 T
- OpenStage 80 T

OpenStage 15 T on toimistopuhelin tehokkaaseen ja ammattimaiseen kommunikointiin. Seuraavissa OpenStage-puhelinmalleissa on lisäominaisuuksia, jotka helpottavat työtehtävien hoitamista. Niiden ohjelmoitavat painikkeet ja suuremmat näytöt tuovat uusia mahdollisuuksia tehostaen työntekoa. OpenStage 80 T on malliston lipulaiva ja se sopii erinomaisesti kaikkein vaativimpiin työtehtäviin.

OpenStage T -puhelinmallisto on suunniteltu erityisen helpokäyttöiseksi. Puhelimille on tunnusomaista vuorovaikutteinen käyttöliittymä. Näytöllä näkyy tilannekohtaisesti se HiPath-järjestelmän toiminto, jota todennäköisimmin tarvitaan. Monipuolisten toimintojen käyttöä selkeyttää jako alivalikoihin. Puhelimen navigointipainikkeella haluttu toiminto löytyy helposti. Haluttaessa toimintojen käynnistäminen onnistuu myös suoraan toimintetunnuksella.

Tärkeät ja usein käytetyt toiminnot voidaan ohjelmoida toiminnanäppäimille, jolloin toimintojen käyttö on entistä vaivattomampaa. Toiminnanäppäinten vieressä olevat merkkivalot visualisoivat aktivoituneet toiminnot. Näppäinten vieressä olevasta näytöstä näkyy automaattisesti siihen ohjelmoidun toiminnon nimi.

Puhelimiin on mahdollista tehdä tarvittaessa ohjelmistojen päivitys asentajan toimesta HiPath-järjestelmän kautta ja niiden näytölle voidaan tuoda yksilöllinen kuva, joka voi olla esim. asiakkaan yrityksen logo.

OpenStage 15 T

OpenStage 15 T on ohjelmoitavilla painikkeilla, näytöllä ja valikkopohjaisella käyttöliittymällä sekä kaiuttimella ja mikrofonilla varustettu toimistopuhelin.

Näyttö

- Graafinen 2-rivinen harmaasävynäyttö

Näppäimet

- Valintanäppäimistö
- 3 kiinteää toiminnepainiketta (punainen LED-merkkivalo)
- 8 vapaasti ohjelmoitavaa toiminnanäppäintä punaisella LED-merkkivalolla
- Näppäinten nimeäminen paperiliuskoilla
- 2 näppäintä (+/-), joilla säädetään kuulokkeen äänen voimakkuutta, hälytysäänen voimakkuutta ja sävyä sekä näytön kontrastia
- 3 painiketta navigointiin

Akustiikka

- Erityisesti kädet vapaana -puhumiseen ja puhelinneuvotteluihin soveltuva kaiutin ja kaikua poistava mikrofoni

Seinäasennus mahdollinen

OpenStage 20 T

OpenStage 20 T on näytöllä ja valikkopohjaisella käyttöliittymällä sekä kaiuttimella ja mikrofonilla varustettu toimistopuhelin tehokkaaseen ja ammattimaiseen kommunikointiin.

Näyttö

- Kallistettava graafinen kaksirivinen harmaasävynäyttö

Näppäimet

- Valintanäppäimistö
- 7 kiinteää toiminnepainiketta (osassa punainen LED-merkkivalo)
- 2 näppäintä (+/-), joilla säädetään kuulokkeen äänen voimakkuutta, hälytysäänen voimakkuutta ja sävyä sekä näytön kontrastia
- 3-osainen navigointipainike

Akustiikka

- Erityisesti kädet vapaana -puhumiseen ja puhelinneuvotteluihin soveltuva kaiutin ja kaikua poistava mikrofoni

Seinäasennus mahdollinen

OpenStage 40 T

OpenStage 40 T täyttää modernin toimiston kommunikointivaatimukset innovatiivisella tavalla. Puhelimen käyttömahdollisuuksia on mahdollista laajentaa OpenStage-lisänäppäimistöillä. Sankaluuriliitäntä ja USB-liitäntä (tietokonetta varten) tekee puhelimesta ideaalisen työkalun niille, jotka puhuvat paljon ja käyttävät samanaikaisesti tietokonetta työtehtävissään.

Ominaisuudet samat, kuin OpenStage 20 T -mallissa, lisäksi:

Näyttö

- Kallistettava graafinen kuusirivinen harmaasävynäyttö taustavalolla
- Soiton ilmaisu näytön yläosassa olevalla punaisella merkkivalolla

Näppäimet

- 8 kiinteää toiminnepainiketta (osassa punainen LED-merkkivalo)
- 6 vapaasti ohjelmoitavaa toiminnanäppäintä (hipaisunäppäimet) punaisella LED-merkkivalolla ja näytöllä
- 5-osainen navigointipainike

Liitännät

- Sankaluuriliitäntä
- USB (Slave) -liitäntä tietokonetta varten
- Liitäntä kahdelle OpenStage-lisänäppäimistöille

Seinäasennus mahdollinen



OpenStage 40 T

OpenStage 60 T ja 80 T

OpenStage 60 T

OpenStage 60 T ja 80 T -puhelimien käyttö-mukavuus on huippuluokkaa. Puhelimeissa on mm. valikoiden käyttöä helpottava kosketukseen reagoiva navigaattoripainike ja valaistu liukusäädin äänenvoimakkuuksien säätöä varten. Puhelimiin on integroitu bluetooth-liitäntä, joka mahdollistaa bluetooth-kevytkuulokkeiden käytön ja vCard:ien lähettämisen ja vastaanottamisen esim. matkapuhelimeen tai tietokoneelle.

Ominaisuuksiltaan OpenStage 60 T ja 80 T ovat identtiset, mutta OpenStage 80 T -mallin koteloinnissa on käytetty huippuluokan materiaaleja, kuten harjattua alumiinia.

Näyttö

- Kallistettava, graafinen TFT-värinäyttö, 320 x 240 pikseliä (QVGA), taustavalolla
- Soiton ilmaisu näytön yläosassa olevalla sinisellä merkkivalolla

Näppäimet

- Valintanäppäimistö
- 6 kiinteää toiminnepainiketta (osassa sininen LED-merkkivalo)
- 8 vapaasti ohjelmoitavaa toiminnanäppäintä (valaistuja hipaisunäppäimiä) sinisellä LED-merkkivalolla. Näppäimen vieressä olevassa näytössä näkyy näppäimeen ohjelmoitu toiminto.
- 6 tilanäppäintä (valaistuja hipaisunäppäimiä) sinisillä tai sini-/valkoisilla LED-merkkivaloilla erilaisten toimintatilojen käynnistämiseen (esim. puheluloki ja puhelinluettelo)
- TouchSlider-säädin äänenvoimakkuuksien säätöön (sini-/valkoinen LED-merkkivalo)
- TouchGuide-navigointinäppäin

Akustiikka

- Erityisesti kädet vapaana -puhumiseen ja puhelinneuvotteluihin soveltuva kaiutin ja kaikua poistava mikrofoni
- Korkealuokkaiset soittoäänet (MP3)

Liitännät

- Sankaluuriliitäntä
- Bluetooth V2.0
- USB Master- & Slave -liitännät
- Ulkoinen lisävirransyöttölaite (tarvitaan aina)



OpenStage 60 T



OpenStage 80 T

OpenStage Manager

OpenStage 60 T ja 80 T -puhelimien ja PC:n väliseen tiedonsiirtoon (USB-liitännän kautta) on tarjolla OpenStage Manager -sovel-lus, jossa on seuraavat ominaisuudet:

- Henkilökohtaisen puhelinluettelon hallinta:
 - Outlook-yhteystietojen synkronointi
 - Puhelinluettelon muokkaus
 - Kuvien lisääminen
 - Polyfonisten soittoäänien liittäminen soittajaryhmille
- Näytönsäätäjän kuvien lataaminen

Personointi

OpenStage 60 T, 80 T -puhelimien ominai-suuksia voidaan räätälöidä kunkin käyttäjän tarpeisiin sopivaksi:

- Soittoääniä (mp3) voidaan ladata PC:ltä puhelimeen ja kohdistaa niitä halutuille puhelinluettelotiedoille, jolloin saadaan käyttöön soittajakohtaiset soittoäänet.
- Puhelimeen voidaan siirtää kuvia PC:ltä ja liittää ne eri puhelinluettelotiedoille, jolloin näytölle saadaan esim. soittajan kuva saapuvan puhelun yhteydessä.
- Puhelimen käyttöliittymän ulkoasuun on valittavissa kaksi eri vaihtoehtoa
- Käyttäjällä on mahdollisuus luoda itsel-leen henkilökohtainen näytönsäätäjä

Lisälaitteet

OpenStage lisänäppäimistö 15

- 18 vapaasti ohjelmoitavaa LED-merkki-valolla varustettua toiminnanäppäintä, joihin voidaan ohjelmoida toiminteita ja/ tai pikavalintoja
- Näppäinten nimeäminen näppäinliuskoilla
- Maks. 1 lisänäppäimistö per puhelin
- OpenStage 15 T/40 T -puhelinmalleille



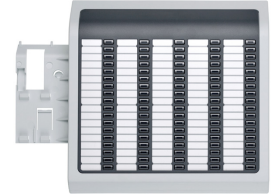
OpenStage lisänäppäimistöt 40, 60, 80

- 12 vapaasti ohjelmoitavaa LED-merkki-valolla varustettua toiminnanäppäintä, joihin voidaan ohjelmoida toiminteita ja/ tai pikavalintoja (2 tasoa käytettävissä)
- Suuri, graafinen näyttö, joka näyttää au-tomaattisesti näppäimiin ohjelmoituid toiminteet
- Maks. 2 lisänäppäimistöä per puhelin
- Oma lisänäppäimistömalli puhelimille:
 - OpenStage 40 T
 - OpenStage 60 T
 - OpenStage 80 T (kuvassa)



OpenStage lisä 90 -näppäimistö

- Liitettävissä OpenStage 40 T -puheli-meen (maks. 1 kpl, lisäksi maks. 1 kpl OpenStage lisänäppäimistö)
- 90 vapaasti ohjelmoitavaa näppäintä pu-naisella LED-merkkivalolla
- Näppäinten nimeäminen näppäinliuskoilla
- Yhteensopivuus: HiPath 3000 V7
- Edellyttää lisävirransyöttölaite-tta puhelimeen
- Näppäimistön väri: Laava (ei kuvassa)



OpenStage puhelinsovitin

Sovittimen avulla voit liittää käytössäsi ole-van OpenStage 15 T, 20 T, 40 T, 60 T, 80 T -puhelimien rinnalle toisen puhelimen, jolla on oma puhelinnumero ja molemmilla pu-helimilla voi puhua samanaikaisesti. Rinnal-le kytkettävä puhelin ei tarvitse lisäkaapelointia HiPath-järjestelmästä.

Lisäpuhelin voi olla:

- OpenStage 15 T, 20 T, 40 T, 60 T tai 80 T -puhelin tai
- analoginen puhelin tai faksi



Seinäasennussarja

- Saatavilla OpenStage 15 T, - 20 T ja OpenStage 40 T -puhelinmalleille

Tuetut HiPath-järjestelmät

OpenStage T puhelimia voidaan liittää HiPath 3000 V7, V8 - ja HiPath 4000 V4, V5 -tietoliikennepalvelimiin.

Tuettuja standardeja

- FCC Part 68/CS-03 (Technical Require-ments for Connection of Terminal Equipment to the Telephone Network)
- TIA/EIA-810A (Transmission Require-ments for Narrowband VoIP and Voice over PCM Digital Wireline Telephones)
- TBR8 (Telephony 3.1 kHz teleservices)
- Hearing Aid Compatibility (HAC) normin TIA/EIA-504A mukaisesti (Elektroniikka-teollisuuden suosittelema standardi RS-504; Puhelimen luurin induktiosilmukka ja sen yhteensopivuus HAC:ta tukeville kuulolaitteille)

Tekniset tiedot

		OpenStage 15 T	OpenStage 20 T	OpenStage 40 T	OpenStage 60 T	OpenStage 80 T	
Näyttö	Kallistettava näyttö	205x41 pikseliä 2 riviä, harmaasävy, ei kallistettava	205x41 pikseliä 2 riviä, harmaasävy	240x128 pikseliä 6 riviä, harmaasävy	320 x 240 pikseliä (QVGA) väri-TFT		
	Taustavalo	-	-	X	X		
Näppäimet/LED	Kiinteät toiminnanäppäimet (painonäppäimiä, osa näppäimistä on varustettu merkkivalolla)	3, (3 punaista LED:iä)	7, (5 punaista LED:iä)	8, (6 punaista LED:iä)	6, (5 sinistä LED:iä)		
	Vapaasti ohjelmoitavat toiminnanäppäimet (hipaisunäppäimiä LED-merkkivaloilla)	8 painonäppäintä, punainen LED	-	6 näppäintä, joissa punainen LED	8 näppäintä, joissa sininen LED		
	Tilanäppäimet (hipaisunäppäimiä LED-merkkivaloilla)	-	-	-	6 sin. tai sin./valk. LED:eillä		
	Soiton ilmaisu näytön yläosassa olevalla merkkivalolla	-	-	X (punainen)	X (sininen)		
	Äänenvoimakkuuden säätö	+/- -näppäimet	+/- -näppäimet	+/- -näppäimet	TouchSlider, sini-/valk. LED		
	Navigointi	3 painiketta navigointiin	3-os. navigointipainike	5-os. navigointipainike	TouchGuide-navigointinäppäin		
Äänet	Myötäkuuntelu	X					
	Erityisesti kädet vapaana -puhumiseen ja puhelinneuvotteluihin soveltuva kaiutin ja kaikua poistava mikrofoni	X					
	Polyfoniset soittoäänet	-	-	-	X		
	Paikallisesti esiintyvän kaiun poisto (AEC) Full-Duplex	X					
Rajapinnat	Bluetooth V2.0 -liitäntä ● Object Push -profiili: vCard:ien lähetys ja vastaanotto ● Headset-profiili: Liitäntä langattomille Bluetooth-kevytkuulokkeille	-	-	-	X		
	Sankaluuriliitäntä (RJ45, 121TR9-5*)	-	-	X	X		
	USB Master -liitäntä	-	-	-	X		
	USB Slave -liitäntä (1 st Party CTI, seuraavissa versioissa)	-	-	X	X		
	Lisänäppäimistöliitäntä (edellyttää lisävirransyöttöä)	1 lisänäpp.	-	2 lisänäpp.	2 lisänäppäimistöille		
	Liitäntä järjestelmään (CorNet-TS, toiminnot ja SW-lataus)	U _{POE}					
Laejennukset	OpenStage lisänäppäimistö 15 (ei muita lisänäppäimistöjä)	1 kpl	-	1 kpl	-		
	OpenStage lisänäppäimistöt 40, 60, 80 (edellyttää lisävirransyöttöä)	-	lisänäpp. 40 2 kpl	lisänäpp. 60 2 kpl	lisänäpp. 80 2 kpl		
	OpenStage lisä 90 -näppäimistö (vain HiPath 3000, edellyttää lisävirransyöttöä, tällöin puhelimeen ei voi liittää muita lisänäppäimistöjä)	-	-	1 kpl	-		
	OpenStage puhelinosvitin (ulkoinen sovitin, U _{POE} -liitäntään)	X					
	Puhelimen lisävirransyöttölaite	X	X	X	X (tarvitaan aina)		
	Seinäasennussarja	X	X	X	-		
Sovellukset	Puhelimeen integroitu puhelinluettelo ● Jopa 1.000 henkilökohtaista luettelotietoa ● Luettelotietojen ryhmittely ● Kuvien liittäminen luettelotietoihin	-	-	-	X		
	Puhelimeen integroitu puheluloki ● Soitetut-, vastatut- ja vastaamattomat puhelut ● Soittaminen mahdollista puhelulokista	-	-	-	X		
	Henkilökohtaisten tietojen varmuuskopiointi ja palauttaminen PC:lle tai USB-muistitikulle	-	-	-	X		
	OpenStage Manager -tuki	-	-	-	X		
Sertifikaatit	CE-sertifikaatit: EMC EN 55022 Class B, EN 55024, EN 61000-4-11, EN 61000-3-2, Sähköturvallisuus: EN 60950-1						
Tekniset tiedot	Mitat (korkeus x leveys x pituus [mm])	n. 70 x 210 x 220	n. 70 x 240 x 220	n. 70 x 270 x 220	n. 70 x 300 x 220		
	Paino (kg)	n. 0,777	n. 0,864	n. 1,120	n. 1,235	n. 1,428	
	Väri	Tumma (laava) tai vaalea (ice blue)				Met./hopea	
	Varastointilämpötila	-40 °C ... +70 °C (ETSI EN300 019-2-2)					
	Käyttölämpötila	+5 °C ... +40 °C					

© Siemens Enterprise Communications 05/2009 • PL 60 • FIN-02601 Espoo

Tunnus: A31002-S2000-D100-8-7329

Tämän dokumentin tiedot ovat yleisluontoisia tuote- ja toiminnallisuuskuvauksia, jotka eivät konkreettisisissa tapauksissa välttämättä päde kuten kuvattu tai jotka voivat muuttua tuotteen kehityksen yhteydessä.

Oikeus muutoksiin pidätetään. Painettu Suomessa.

Communication for the open minded

Siemens Enterprise Communications
www.siemens.fi/enterprise